

DEKKADANCERS: LA DOLCE VITA

Technický rider



KONTAKTY:

Zodpovědná osoba:

Štěpán Pechar

stepan@dekkadancers.net, +420 736 177 259

Produkce / scéna:

Pavel Knolle,

pavel@dekkadancers.net, +420 602 232 462,

Tereza Baschová,

tereza@dekkadancers.net, +420 725 443 669

Světla:

Lukáš Brinda,

brinda.lukas@gmail.com, +420 775 336 530

Zvuk:

dle domluvy s produkcí DEKKADANCERS

REŽIE

Otevřená režie s dobrým výhledem na jeviště, ideálně live-post v hledišti

VELIKOST JEVIŠTĚ (OPTIMÁLNÍ)

Šířka – 10 m

Hloubka – 10 m

Výška – 7 m

PODLAHA

Dřevěná podlaha, vodorovná

Černý baletizol

TVŮRČÍ TÝM

Námět, choreografie a režie: Štěpán Pechar

Dramaturgie a režie: Štěpán Benyovszký

Scéna a kostýmy: Pavel Knolle

Hudba: Jan Šikl

Světelný design: Lukáš Brinda

Obsazení: 6 tanečníků

Délka představení: cca 70 min. (bez přestávky)

SCÉNOGRAFIE (zajišťují DEKKADANCERS)

Pojízdný kontejner

Pouliční lampa + 4x jednokladka, 6x karabina, 4x smyčka 60cm, pinrail, 2x lano 20m - kotvení na liberu

Popelnice

Hrniec, naběračka a jednorázové nádobí

Stolek na rozlévání polévky na začátku

představení (ideálně pojízdný) - nemáme, půjčit na místě

+ Další drobné rekvizity

VYKRYTÍ

Zadní a boční hnědý horizont s průchody (zajišťují DEKKADANCERS)

ŠATNY

2 Dostatečně velké šatny pro tanečníky (3 muži, 3 ženy).

Součástí by mělo být WC, zrcadlo, sprcha, stojan na kostýmy, čisté ručníky.

1x místnost pro produkci

PERSONÁL

1 x technik (po celou dobu přípravy, průběhu a bourání představení potřebujeme kompetentního technika znalého místního provozu)

1 x osvětlovač (zajišťují DEKKADANCERS)

+ místní osvětlovač

SVĚTLA

Viz světelný rider níže.

ZVUK

Viz zvukový rider níže.

OSTATNÍ TECHNICKÉ POŽADAVKY

DMX atmosferický hazer (kouřostroj)

Sněhostroj

Větrák

HARMONOGRAM (orientační)

9:00–15:00 příprava světel, zvuku, videa, scény

15:00–16:00 pauza

16:00–18:00 zkouška

18:00–19:00 příprava na představení

19:00–20:30 představení

20:30–22:00 demontáž

SOUND

F.O.H. MIXING DESK:

Preferred mixing consoles are DiGiCo SD series, Yamaha CL/QL, Allen&Heath SQ/dLIVE, Soundcraft Vi, Midas Pro, with latest firmware update. Console must be placed in audience, central line from the stage

Minimal requirements:

- 24 input channels 24
 - 8 Aux busses (pre/post switchable)
 - 2x stereo subgroup with full parametric 4-band equalizer
 - 4x 31 band graphic EQ (BSS, Klark Teknik, DBX)
-

PA:

Powerful main system L/R front of stage - full range quality speakers with subwoofers (Meyer Sound, d&b, L-Acoustics, Nexo, Martin, Adamson...) with equal coverage, able to provide 105 dB (RMS) SPL of undistorted sound during the entire performance. Isolated power supply adapted to the venue.

Extra pair of near field speakers as a front fill system ready to use if needed.

In case there is a big or high balcony or a deep audience space (approx. more than 30 meters) we need a delayed line of extra speakers for the main L/R system

If there is a distance between L/R system more than 15 meters - hung up centre cluster needed. The position of all speakers depends on the venue and communication between technicians and will be decided upon setup by our sound engineer.

Access to the sound system control computer at FOH position for eventual system adjustments.

MONITORS:

4 powerful quality monitors, min 12" speakers (Meyer Sound, d&b, L-Acoustics, Nexo, Martin, Adamson...) sends on 2 stereo outputs (front stereo, rear stereo)

SURROUND:

2-4 quality speakers for additional surround effects (Meyer Sound, d&b, L-Acoustics, Nexo, Martin, Adamson...), send on stereo output - delayed

Wireless system:

1x wireless microphone for rehearsals and communication

SOUND TECHNICIAN:

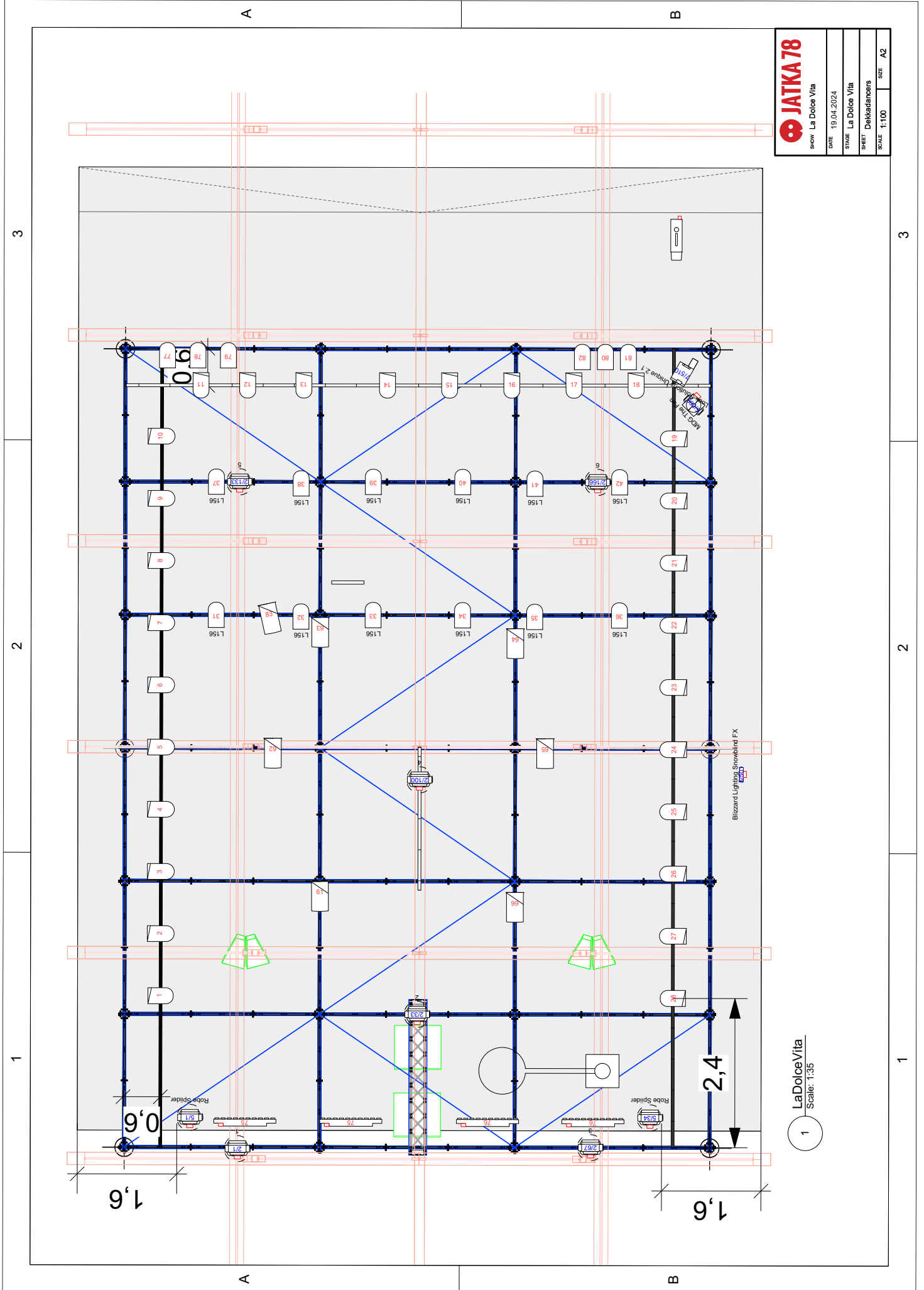
1 in house technician for setup, rehearsals and performance to be present at all time

OTHERS:

Space on table for notebook and 1 rack sound device

Company provide own MacBook with QLab + sound card (8ch out - TRS jack 6,3 - **DI + cables needed!!!**)

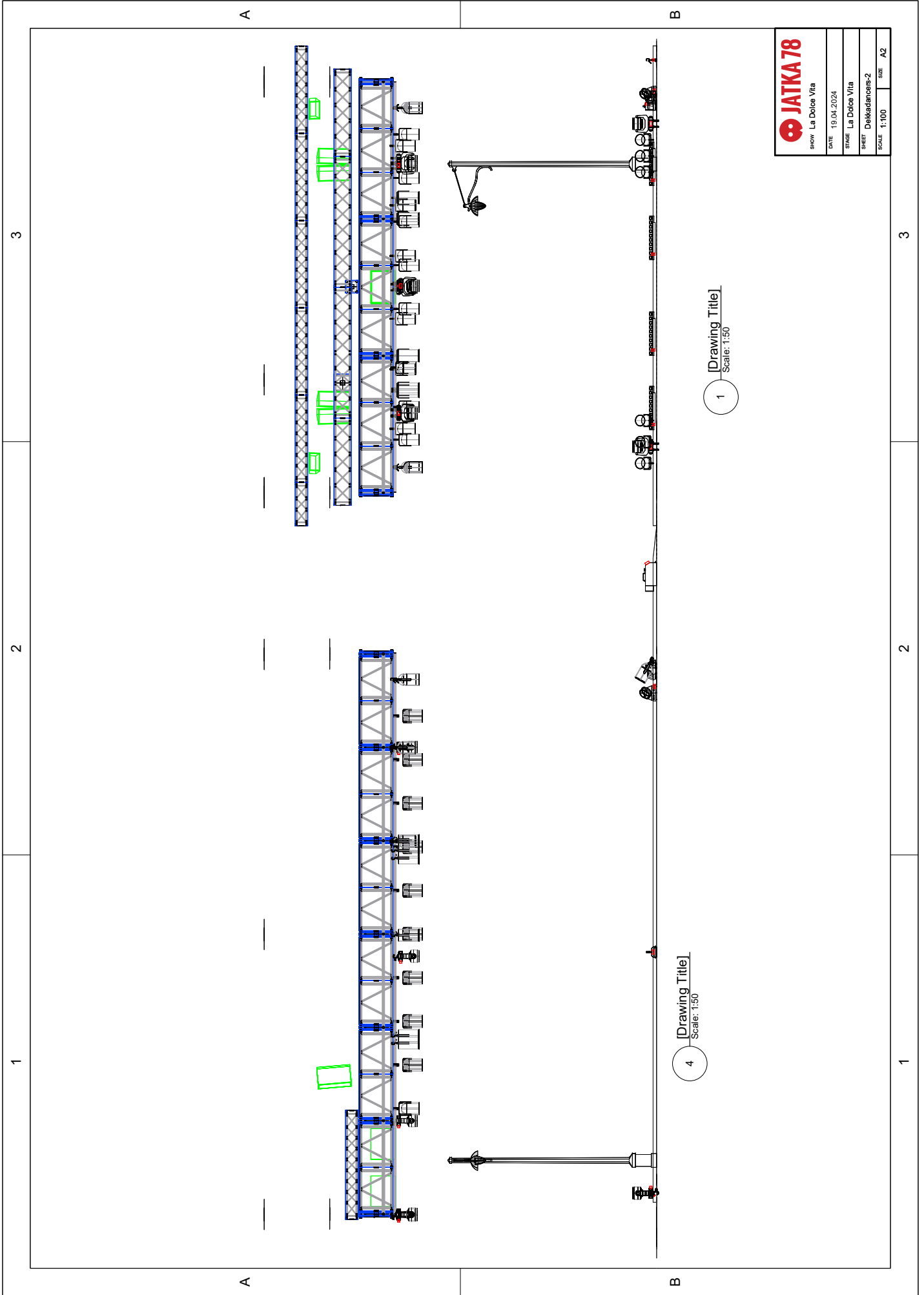
SVĚTLNÝ RIDER



JATKA 78
show La Dolce Vita
DATE 19.04.2024
STAGE La Dolce Vita
SHEET Dekkandancers
SCALE 1:100
SIZE A2

1 LaDolceVita
Scale: 1:35

SVĚTELNÝ RIDER



4 [Drawing Title]
Scale: 1:50

1 [Drawing Title]
Scale: 1:50

JATKA 78	
show: La Dolce Vita	
DATE	19.04.2024
STAGE	La Dolce Vita
SHEET	Dekladancens-2
SCALE	1:100
SIZE	A2

2

1

3

B

A

A

B

B