

DEKKADANCERS: TRAMVAJ DO STANICE TOUHA

Technický rider



KONTAKTY:

Zodpovědná osoba: Štěpán Pechar,
stepan@dekkadancers.net, +420 736 177 259

Produkce / scéna: Pavel Knolle,
pavel@dekkadancers.net, +420 602 232 462,
Tereza Baschová, tereza@dekkadancers.net,
+420 725 443 669

Světla: Lukáš Brinda, brinda.lukas@gmail.com,
+420 775 336 530

Zvuk: Stanislav Halbrštát, halbrstat@post.cz,
+420 776 311 817

REŽIE

Otevřená režie s dobrým výhledem na jeviště,
ideálně live-post v hledišti

VELIKOST JEVIŠTĚ (OPTIMÁLNÍ)

Šířka – 10 m

Hloubka – 10 m

Výška – 7 m

TVŮRČÍ TÝM

Choreografie & režie: Arthur Pita

Scéna a kostýmy: Yann Seabra

Hudba: Frank Moon

Světelný design: Lukáš Brinda

Obsazení: 8 tanečníků - DEKKADANCERS

Délka představení: cca 90 min. (bez přestávky)

PODLAHA

Dřevěná podlaha, vodorovná (scénografie je na kolečkách, jakékoliv naklonění podlahy je nežádoucí).

Šedý, barvený baletizol (zajišťují DEKKADANCERS)

SCÉNOGRAFIE

Otočná, pojízdná stěna o velikosti 480 x 240 x 100 cm

Pojízdná vana,

Pojízdný stůl,

Židle 3x

Pojízdná postel

Pojízdné pianino

+ Další drobné rekvizity

VYKRYTÍ

Zadní černý horizont s průchody.

(V případě, že není možný boční vchod na jeviště, tak i divadelní šály po stranách jeviště.)

ŠATNY

2 Dostatečně velké šatny pro tanečníky (4 muži, 4 ženy).

Součástí by mělo být WC, zrcadlo, sprcha, stojan na kostýmy, čisté ručníky.

1x místnost pro produkci

PERSONÁL

1 x technik (po celou dobu přípravy, průběhu a bourání představení potřebujeme kompetentního technika znalého místního provozu)

1 x osvětlovač (zajišťují DEKKADANCERS) + místní osvětlovač

1 x zvukař (zajišťují DEKKADANCERS) + místní zvukař

SVĚTLA - viz světelný rider níže

ZVUK

V představení se využívá multikanálový sound design, který vyžaduje následující:

Hlavní stereo PA pro diváky, 2x monitor pro tanečníky, 2x repro zadní jeviště LR a nezávislý SUBBASS (vlastní kanál).

4x bezdrátový mikrofonní set - 2x piano, 1x ručový v kulise, 1x zpěv

Mixážní pult: odpovídající počet nezávislých výstupů (7)

7 výstupů ze zvukové karty pro multichannel sound

4x vstup wireless mikrofony

FX Hall

Ostatní zvukové specifikace nutno prodiskutovat přímo s DEKKADANCERS

OSTATNÍ TECHNICKÉ POŽADAVKY

DMX atmosferický hazer (kouřostroj)

Těžká mlha (FOS WATER LOW FOG PRO)

HARMONOGRAM (orientační)

9:00–15:00 příprava světla, zvuku, videa, scény

15:00–16:00 pauza

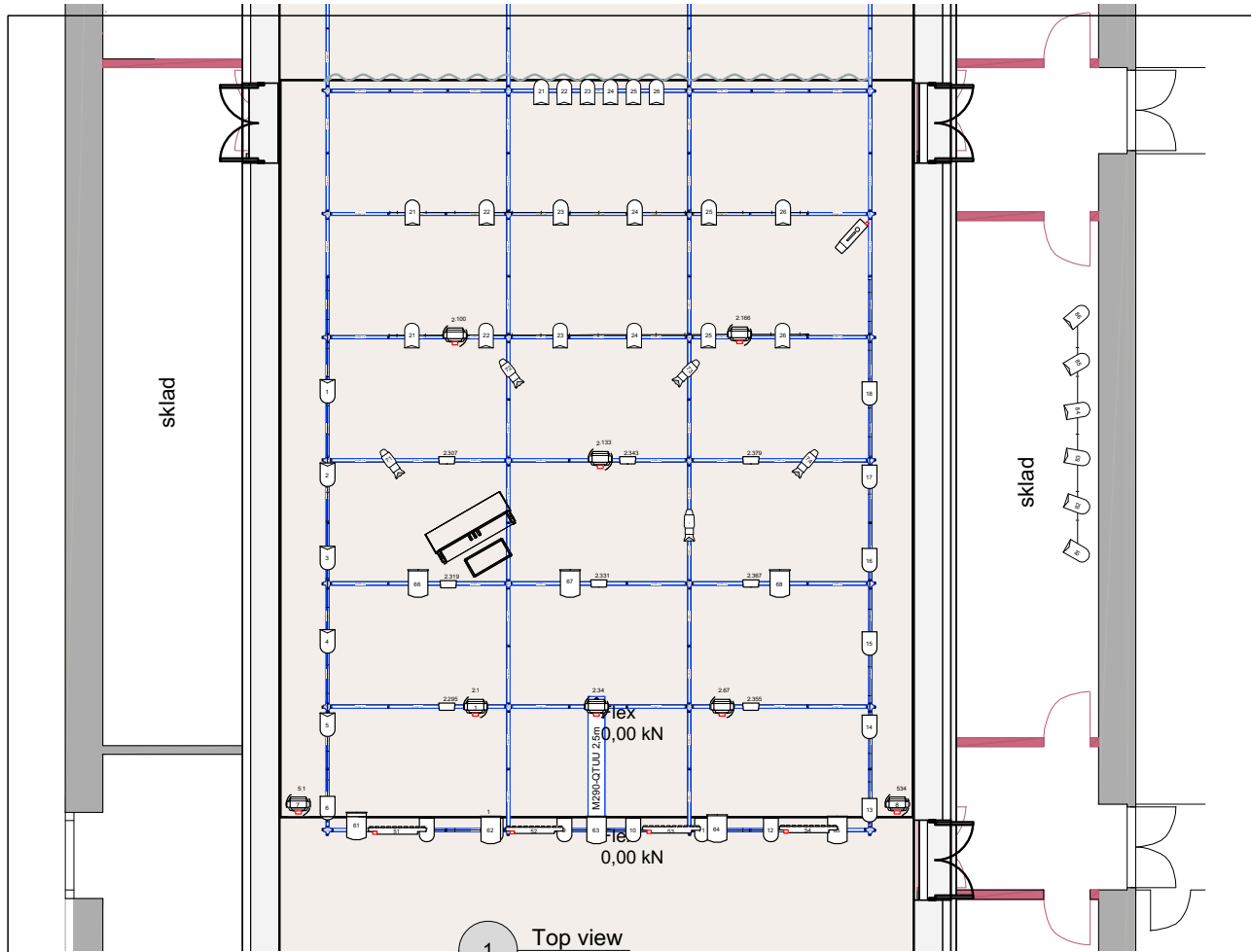
16:00–18:00 zkouška

18:00–19:00 příprava na představení

19:00–20:30 představení

20:30–22:00 demontáž

SVĚTELNÝ RIDER



1 Top view
Scale: 1:80



2 Front view
Scale: 1:100

Light

-  ARRI Flood Single @ 1.25kw
-  Sixpar 300 @ 220w
-  ETC Source4 Zoom 25-50deg 750W @ 750w
-  Selecon Arena PC @ 2kw
-  Showtec Sunstrip Active @ 800w
-  USITT PAR64-MFL @ 1kw
-  USITT PAR64-WFL @ 1kw

Show Name

Tramvaj do stanice touha

Reference

Drawn By

Lukas Brinda

Date

CAD File Name

Dekka_Tram1.vwx