

DEKKADANCERS: PROMĚNA

Technický rider



KONTAKT

Zodpovědná osoba: Štěpán Pechar,
stepan@dekkadancers.net, +420 736 177 259

Produkce / scéna: Pavel Knolle,
pavel@dekkadancers.net, +420 602 232 462

REŽIE

Otevřená režie s dobrým výhledem na jeviště,
ideálně live-post v hledišti

VELIKOST JEVIŠTĚ OPTIMÁLNÍ

Šířka – 10 m

Hloubka – 10 m

Výška – 6 m

TVŮRČÍ TÝM:

Námět: Volně podle stejnojmenné novely Franze Kafky

Režie: Štěpán Benyovszký

Choreografie: Ondřej Vinklát, Štěpán Pechar

Hudba: Lohnie Johnson, Django Reinhardt,
Latcho Drom, The Mills Brothers, Hauschka,
Rone, Ondřej Vinklát (rekompozice)

Hlas: Jiří Lábus

Výprava: Pavel Knolle

Světelný design: Ondřej Šesták

Obsazení: 10 tanečníků

Délka představení: 65 min. (bez přestávky)

V představení se používají stroboskopické efekty.

PODLAHA

Dřevěná podlaha, vodorovná. Černý baletizol
v dobrém stavu, pokrývající kompletně celou
plochu jeviště.

SCÉNOGRAFIE (zajišťují DEKKADANCERS)

Konstrukce stěny (5 m šířka x 4 m výška)
zakotvená v podlaze v pravém zadním rohu
jeviště

Zkosená postel přiléhající ke stěně velikosti 2,5 m
šířka x 3 m délka

Další drobné rekvizity

VYKRYTÍ

Blackbox s děleným horizontem – vykrytí
klasickými divadelními šálami.

ŠATNY

Dostatečně velká šatna pro 10 tanečnicků (5 žen a 5 mužů). Součástí by mělo být WC, zrcadlo, sprcha, stojan na kostýmy, čisté ručníky.

PERSONÁL

1 x technik (po celou dobu přípravy, průběhu a bourání představení potřebujeme kompetentního technika znalého místního provozu)

1 x osvětlovač (zajišťují DEKKADANCERS) + místní osvětlovač

1 x místní zvukař

SVĚTLA – viz světelný rider níže

Minimálně 36 2kW stmívaných kanálů

Pult GrandMA2 min. verze 3.9.x.x (command wing, ultralight, light nebo full size)

PC 1kW 18 ks (včetně klapek, háků a safety lanek)

Fresnel 2kw 6 ks (včetně klapek, háků a safety lanek)

PAR64 CP62 7 ks (včetně rámečků na filtry, háků a safety lanek)

PAR64 CP61 1 ks (včetně rámečků na filtry)

Profil 15°-35° 2 ks (včetně rámečků na filtry, háků a safety lanek)

Profil 25°-50° 4 ks (včetně rámečků na filtry, háků a safety lanek)

Sunstrip 6 ks

LED PAR RGBW min. 180W 8 ks (včetně háků a safety lanek)

Stroboskop 1 ks (včetně háku a safety lanka)

Stativ 1 ks

Pozemní stojan 1 ks

Odpovídající množství kabelů

ZVUK

Hlavní PA rovnoměrně pokrývající celé hlediště

Parametrický nebo grafický equalizér pro hlavní PA

Monitory na levé a pravé straně jeviště

Propojení XLR kabelem mezi světelným a zvukařským pultem pro SMPTE timecode

Zvuková karta s minimálně třemi LINE OUT

výstupy a USB vstupem, podpora v softwaru

QLab a MacOS 12 (může být rovnou digitální pult)

Digitální nebo analogový pult min. 3 LINE IN a 3 LINE OUT

Input list:

1. HUDBA L - PA, AUX pro monitor
2. HUDBA R - PA, AUX pro monitor
3. SMPTE Timecode - AUX do světelného pultu

OSTATNÍ TECHNICKÉ POŽADAVKY

DMX atmosferický hazer (kouřostroj)

SCHEDULE (approximate)

9:00–15:00 příprava světla, zvuku, scény

15:00–16:00 pauza

16:00–18:00 zkouška

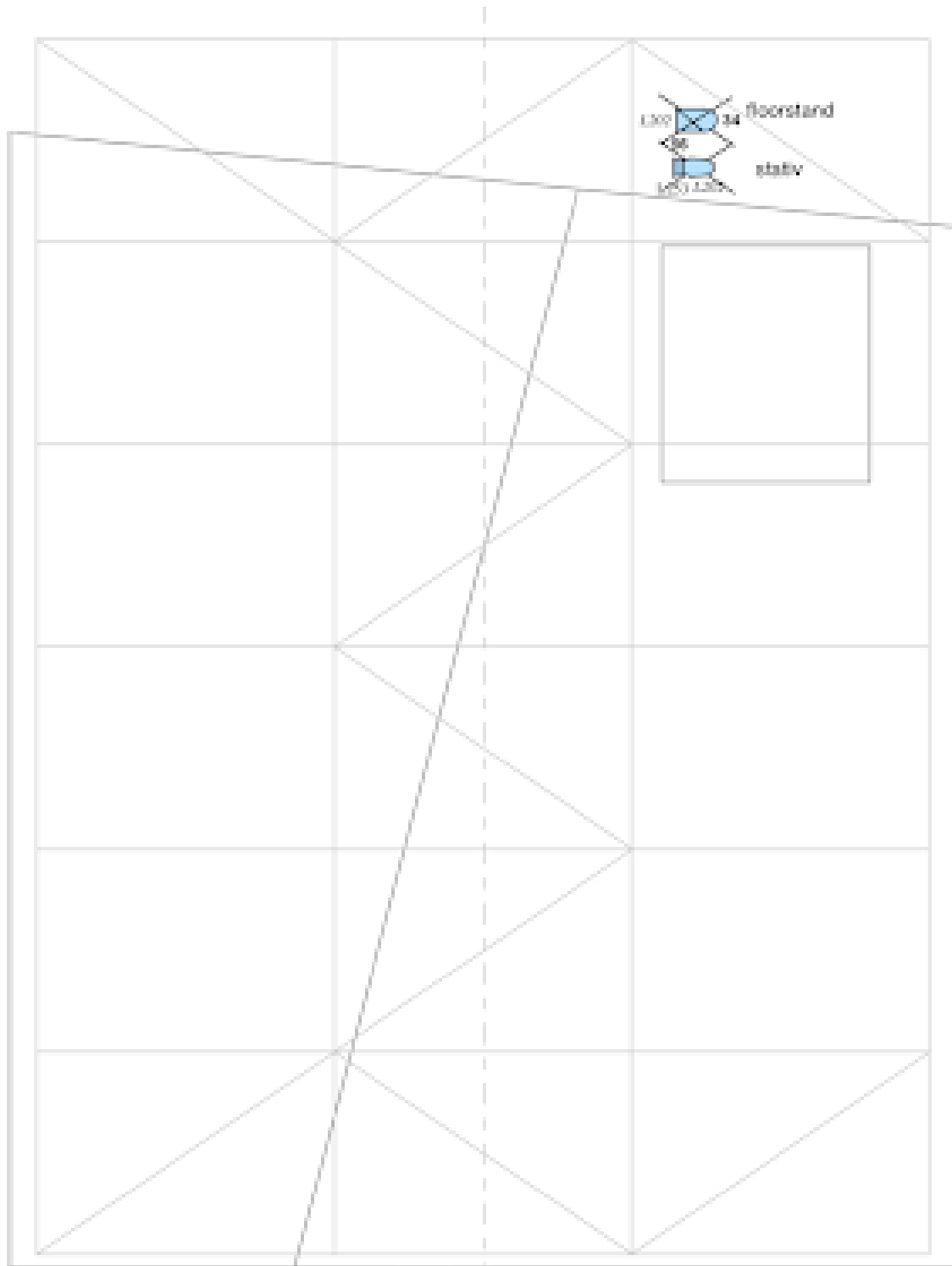
18:00–19:00 příprava na představení

19:00–20:00 představení

20:30–22:00 demontáž



SVĚTELNÝ RIDER



1.700
45

1.700
46

1.200
47

1.200
48

1.200
49

1.200
50

Light Plot

Proměna

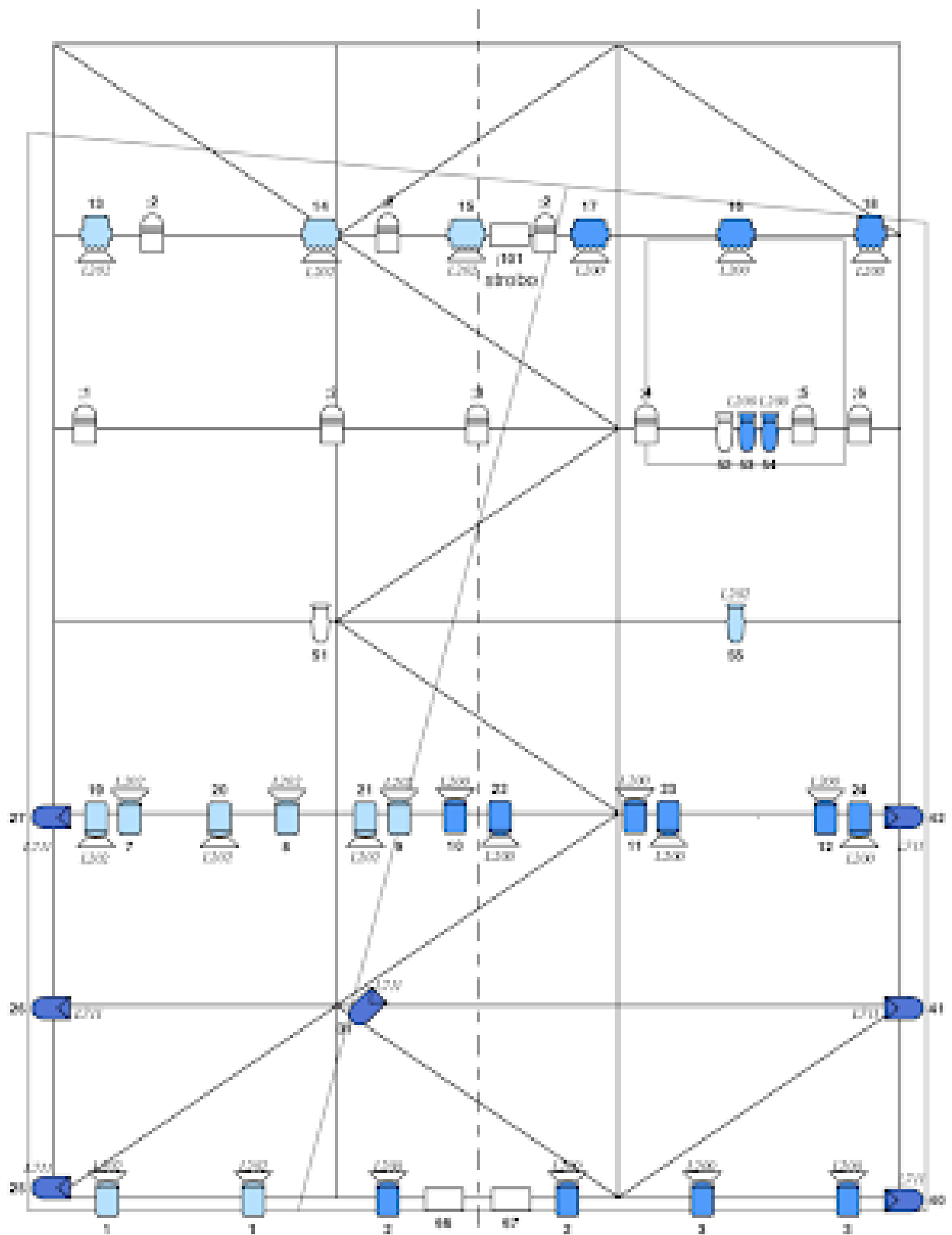
titul

zadání

řešení

číslo řešení - zadání.stygn.com

14.03.2021



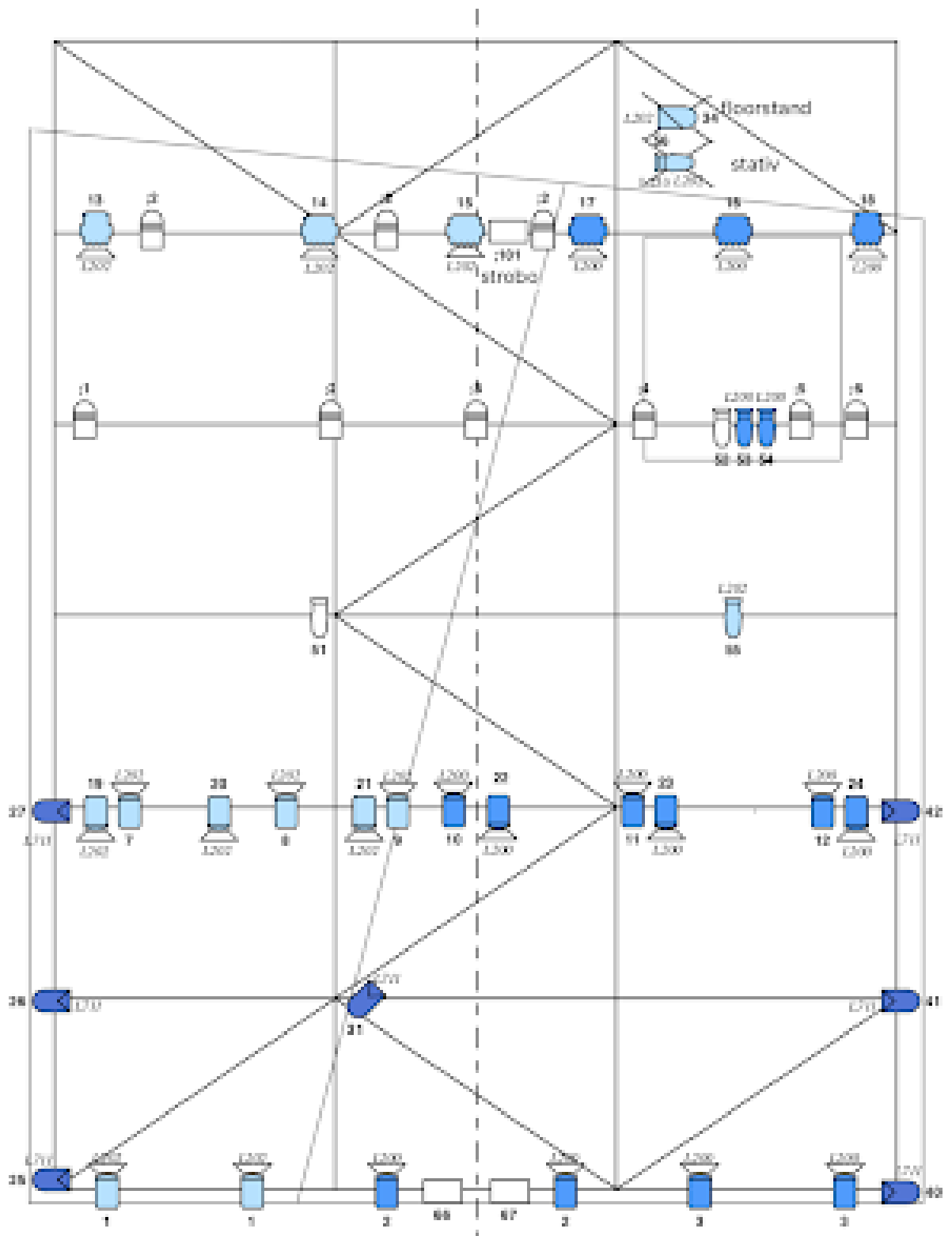
Light Plot

Průběžná

Name:
 Lokace:
 Datum:
 Odeslátelek: combustion@signal.com

28.02.2022

výška rámečku 5,2m



- 28-80° Source Four Zoom
- 10-30° Source Four Zoom
- Vara 1000w
- PC 1000w
- Fresnel 100w
- Fresnel 2000w
- PAR60 CP60
- PAR60 CP60
- LED PAR RGBW 100w
- Strip pasivní
- Barndoors

Light Plot

Proměna

Verze:
Jelka 76

Design:
Ondra Šesták - andra@sigmat.com

výška námečku 5,2m