

DEKKADANCERS: POSLEDNÍ VEČERĚ

Technický rider



KONTAKTY:

Zodpovědná osoba: Štěpán Pechar,
stepan@dekkadancers.net, +420 736 177 259

Produkce / scéna: Pavel Knolle,
pavel@dekkadancers.net, +420 602 232 462

Světla: Karel Šimek, karlos.simek@gmail.com,
+420 724 221 492,

Zvuk: Petr Janeček, moire@seznam.cz,
+420 775 064 724

REŽIE

Otevřená režie s dobrým výhledem na jeviště,
ideálně live-post v hledišti

VELIKOST JEVIŠTĚ (OPTIMÁLNÍ)

Šířka – 10m
hloubka – 12m
výška – 6m

PODLAHA

Dřevěná podlaha, vodorovná (část scénografie je
na kolečkách, jakékoliv naklonění podlahy je
nežádoucí). Černý baletizol v dobrém stavu,
pokrývající kompletně celou plochu jeviště. (Po
předchozí domluvě si DEKKADANCERS mohou
přivést vlastní).

TVŮRČÍ TÝM

Námět a režie: DEKKADANCERS + Štěpán
Benyovszký

Choreografie: Štěpán Pechar, Ondřej Vinklát,
Marek Svobodník

Hudba: DEKKADANCERS

Scéna a kostýmy: Pavel Knolle

Light Design: Karel Šimek

Obsazení: 13 tanečníků

Délka představení: cca 80 min. (bez přestávky)

SCÉNOGRAFIE

Platforma v levém zadním rohu jeviště u
horizontu - 4 m délka x 3 m hloubka x 1 m výška –
preferujeme Nivtec systém
6 x dřevěná bedna, celková velikost dohromady
po složení 3.5m šířka x 2 m hloubka x 1,2m výška
(zajišťují DEKKADANCERS)

Další drobné rekvizity

VYKRYTÍ

Black box s průchody

ŠATNY

Dostatečně velká šatna pro 13 tanečníků (5 žen a 8
mužů). Součástí by mělo být WC, zrcadlo, sprcha,
stojan na kostýmy, čisté ručníky

PERSONÁL

1 x technik (po celou dobu přípravy, průběhu a
bourání představení potřebujeme kompetentního
technika znalého místního provozu)

1 x osvětlovač (zajišťují DEKKADANCERS) + místní
osvětlovač

1x zvukař (zajišťují DEKKADANCERS) + místní
zvukař

SVĚTLA - viz světelný rider níže

Programovatelná konzole (Ideálně GrandMA2)

Minimálně 64 stmívacích okruhů

58x PAR64 1kW (žárovky: 30x CP61/NSP, 18x CP62/MFL)

6x PC 1kW / Fresnel 1kW s klapkami

6x baletní věž

ZVUK

Živá kapela – požadavky viz. zvukový rider níže

Nutné propojení zvukové stopy se světly (Qlab)

OSTATNÍ TECHNICKÉ POŽADAVKY

DMX atmosferický hazer (kouřostroj)

ZVUKOVÝ RIDER

PA SYSTÉM

Profesionální PA systém schopen dosáhnout v FOH hladiny zvuku 110dBA bez zkreslení.

Výkonem a typem adekvátní danému prostoru.

Preferujeme tyto zvukové systémy: L-Acoustics, D&B, Nexo, EAW, JBL, Adamson

FOH

Místo pro mixážní pult musí být umístěno ve vhodné vzdálenosti a s dobrým výhledem na jeviště.

MONITORY

4x stage monitor na separátních AUX výstupech (2x NIVTEC, 2x jeviště)

Kvalitní, dostatečně výkonně a funkční monitorové reproboxy + zesilovače v případě pasivních beden + kabely.

HARMONOGRAM (orientační)

9:00–13:00 příprava scény a světel

13:00–14:00 oběd

15:00–16:30 focus světel, prostorovka,

16:30–18:30 projezd

18:30–19:30 pauza, líčení, příprava scény

19:30–21:00 představení

21:00–22:30 úklid scény a nakládání

MIKROFONY

2x bezdrátový mikrofón (Sennheiser, Shure,...) s externími anténami s dosahem po celé ploše jeviště, bez výpadků signálu.

STATIVY

1x small (CAJON)

2x medium (DJEMBE, GUITAR)

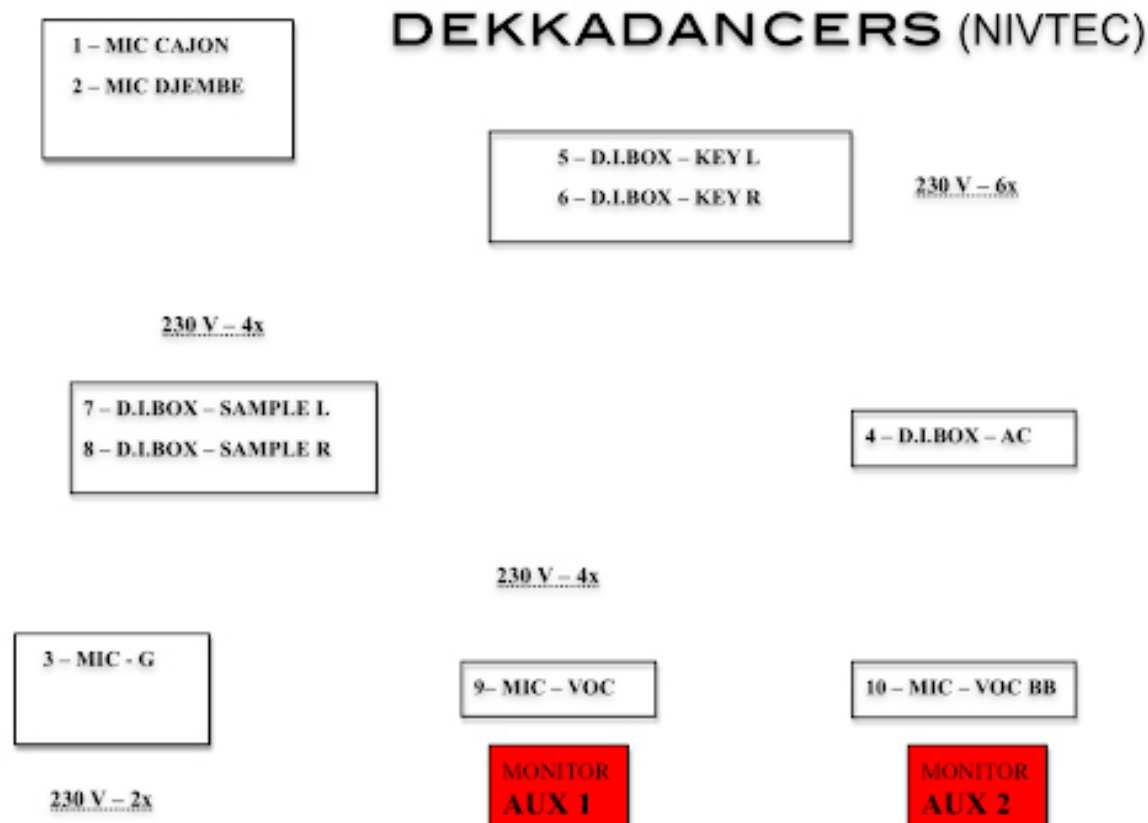
2x tall (VOC, HAND)

Plus adekvátní počet XLR kabelů a D.I. boxů.

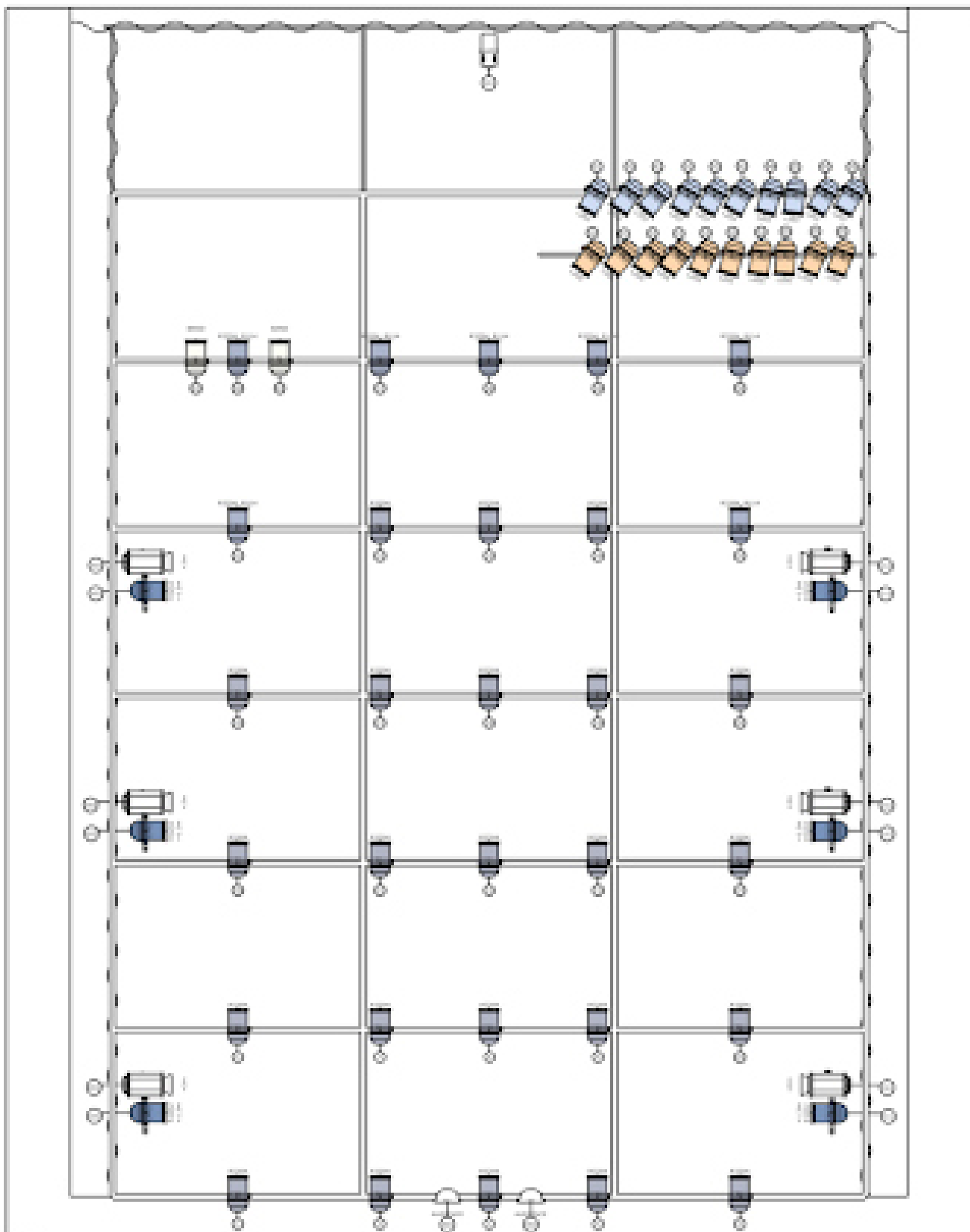
KAPELA





Pro hudebníky požadujeme NIVTEC 4x4m na 1m nohách a přístupové schody na pravé straně z pohledu diváka.

Dekkadancers		STAGE INPUTLIST		
Input	Instrument	Mic/DI Box		stativ
1	Cajon	Shure B91A	<i>vlastni mic</i>	
2	Djembe	SM 57	<i>vlastni mic</i>	medium
3	G	Audix i5	<i>vlastni mic</i>	medium
4	Ac Guit	DI Box		
5	Key L	DI Box		
6	Key R	DI Box		
7	Sample L	DI Box		
8	Sample R	DI Box		
9	Voc	SM 58	<i>vlastni mic</i>	tall
10	Voc BB	SM 58	<i>vlastni mic</i>	
11	Hand 1			tall
12	Hand 2			
Optional Analog Outputs				
anlg. outputs 1-4		aux 1 - 4		
anlg. outputs 14		SUBs		
anlg. outputs 15-16		Master		
KONTAKT :		PETR JANECEK	775064724	moire@seznam.cz



SVĚTELNÝ RIDER



deKKadancers - Poslední večere			
Jatka78	16-19-2017		
00 420 724 221 492			
Karlos Šimek	0.666	lightplot-jatka78.c2s	deKKadancers
Symbol key			
 Par 64 (58)	 PC L&W (6)	 Flood (2)	 Hazer (1)